

Nätspänning

230 V/50 Hz

Standbyeffekt

0,3 W

Drifttemperatur utanför dosa

-25 till +35 °C

Dimensioner

46x46x18 mm

Typ av brytningRelä, Mikrogap (μ)**Skydd**

Övertemperatur mjukvara
Nollgenomgångsdetektering (brytarskydd)

Radio

2,4 GHz mesh
Bluetooth®
<10 dBm

Radoräckvidd

Ca 10 m inomhus

Plejds meshteknik förlänger räckvidden genom att enheterna kommunicerar med varandra.

RISK FÖR SKADOR PÅ PERSON ELLER EGENDOM

Allt arbete på apparaten ska utföras av auktoriserad elektriker.
Nationella lagar och regler ska följas.

Plejd AB

Krokslätts Fabriker 27A
431 37 Mölndal, Sverige

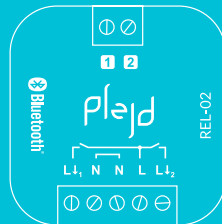
Uppfyllda standarder

Härmed försäkrar Plejd AB att denna typ av radioutrustning REL-02 överensstämmer med direktiv 2014/53/EU.

Den fullständiga texten till EU-försäkringen om överensstämmelse finns på följande webbadress: plejd.com/compliance



plejd

REL-02
INSTALLATIONS MANUAL

Du hittar mer information i **Plejd**-appen eller på **plejd.se**

1 Koppla in produkten

Produkten installeras i apparatdosa bakom tryckknapp/doslock alternativt på vägg eller DIN-skena med hjälp av Monteringsclips (MNT-01, medföljer ej).

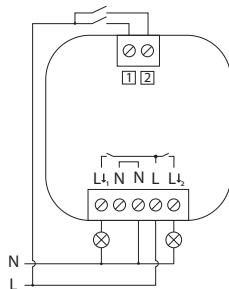
REL-02 har två reläer med 16 A brytförmåga vid resistiv last, med en total brytförmåga på upp till 16 A (t.ex. 10 A + 6 A).

Olika laster medför dock olika inrusningsström vid påslag och spänningsspikar vid avslag. Därför rekommenderas följande tabell för olika typer av belysningslaster som en guide för att maximera livslängden.

Sammanlagd maximal ström 16 A.

Last	PF	Effekt*	VA*	A*
Halogen/glödljus (230 V)	1	3 500 W	3 500	16
LED-laster	0,9	800 W	1 000	4
Lysrör okompenserade	0,3	700 W	2 300	10
Lysrör kompenserade	0,85	1 500 W	1 750	8
Lågvoltshalogen elektronisk	0,8	1 500 W	1 750	8
Lågvoltshalogen konventionell	0,95	1 200 W	1 200	5
Lågenergilampor	0,6	500 W	800	4

* Fördelat på båda utgångarna.



Extra styringångar 1 2

Kontrollingång 1 och 2 kan användas för styrning med t.ex.

- återfjädrande tryckknapp (förinställt så att ingång 1 och 2 styr respektive utgång 1 och 2)
- strömställare
- rörelsevakt (med neutralledare).


Ingångarna kan också användas för att trådlöst styra en eller flera andra produkter från Plejd. Dessutom kan dubbelklick på en tryckknapp användas för att aktivera scenarion.


2 Följ instruktionerna i appen

Ladda ner Plejd-appen via App Store eller Google Play.

När du strömförsörjt produkten enligt kopplings-schemat kan du enkelt konfigurera den med appen. För att göra detta krävs internetanslutning och Bluetooth®. Du behöver ingen ytterligare utrustning för att komma igång. Alla inställningar för produkten görs sedan enkelt i appen.

3 Lämna över Plejd-systemet

Lämna över Plejd-systemet till din kund genom att skriva systemkoden på den medföljande klisterlappen . Koden hittar du i appen när du är färdig med installationen.

Fäst klisterlappen i kundens elcentral. Överlämna sedan välkomstfoldern  till kunden.

Support

Vid tekniska frågor vänligen kontakta vår kundservice: support@plejd.com | +46 (0) 10 203 89 91