

Sensor
PIR (Passiv Infraröd)

**Detekterings-
räckvidd***

Stora rörelser: 7 m
Små rörelser: 3,5 m

*Testad enligt
IEC 63180

Batterilivslängd

Beräknad batteritid
upp till 10 år
(1xAA litiumbatteri*
inkluderat)

*Litiumbatteri
rekommenderas
för att maximera
livslängden.

**Rekommenderad
monteringshöjd**
2,2 m +/-10 cm

Detektionsvinkel
90°

Dimensioner
110x31x25 mm

Driftmiljö
Inomhus

**Omgivnings-
temperatur**

0 till +35 °C

Radio
2,4 GHz mesh
Bluetooth®
<10 dBm

Radoräckvidd
Ca 10 m inomhus.
Batteridrivna
produkter förlänger
inte räckvidden i
Plejd-mesh.

Uppfyllda standarder

Härmed försäkrar Plejd AB att denna typ av radioutrustning WMS-01 överensstämmer med direktiv 2014/53/EU.

Den fullständiga texten till EU-försäkran om överensstämmelse finns på följande webbadress: plejd.com/compliance

Plejd AB, Kroksläotts Fabriker 27A
431 37 Mölndal, Sverige



Viktig information/Varning

Använd inte produkten om den har synliga tecken på skada.

Risk för brand. Batteriet kan explodera eller läcka om det installeras felaktigt, tas isär, krossas, laddas, eller exponeras för eld eller höga temperaturer.

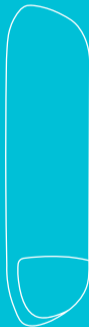


Avfallshantering och återvinning

Denna elektriska produkt och dess batterier ska inte kasseras med annat hushållsavfall. Kontakta din lokala återvinningscentral för vägledning om kassering av batterier, elektrisk och elektronisk utrustning.



WMS-01
INSTALLATIONSMANUAL



Du hittar mer information
i **Plejd**-appen eller på plejd.se

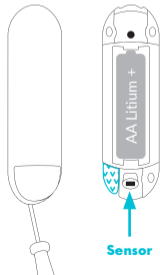
För bästa täckning, prestanda och detektering bör WMS-01 monteras:

- i hörnet av ett rum.
- i torr inomhusmiljö.
- där du med största sannolikhet går tvärs över synfältet snarare än direkt mot eller bort från sensorn.

WMS-01 ska inte monteras:

- där föremål blockerar synfältet.
- i direkt solljus, nära värmekällor eller i kalldrag.
- i miljöer där smuts och damm kan samlas.
- i miljöer utsatta för långvarig hög temperatur och luftfuktighet.

Lock



Använd ett platt verktyg för att ta bort locket efter montering, se illustration till vänster.



Undvik att röra vid sensorn. Vid behov, rengör sensorn med våtservetter med isopropylalkohol.

Montering med smart tejp

En smart tryckkänslig tejp är fäst på WMS-01. Tejpen har en flik som gör det enkelt att omlacera produkten. En extra tejp medföljer. Använd tejpen på en ren, torr yta. Använd inte rengöringsmedel. Tejpen kan skada tapeter och ömtåliga ytor. Den rekommenderas inte för användning på grova väggstrukturer eller ojämna, nymålade eller porösa ytor (som obehandlat trä, tegel eller betong).

Steg 1. Ta bort tejp-linern. Behåll locket på WMS-01 vid montering med tejp.

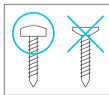
Steg 2. Placera WMS-01 i rätt höjd och fäst försiktigt produkten i hörnet. Pressa tejpen jämnt över hela ytan i minst 5 sekunder.

Montering med skruvar

Använd skruvar lämpliga för väggen (ingår ej).

Steg 1. Ta bort locket. Använd monteringshålet i botten tillsammans med ett av de översta hålen. Använd inte skruvar större än \varnothing 4 mm med ett huvud på \varnothing 8,2 mm.

Steg 2. Klicka locket på plats.



Tejp



Följ instruktionerna i appen

Ladda ner Plejd-appen via App Store eller Google Play. Använd appen för att slutföra installationen. Installationen kräver internetanslutning och Bluetooth®.

Montera ner WMS-01 (monterad med tejp)

Steg 1. Ta bort locket för att hitta tejpfliken.

Steg 2. Använd ett verktyg för att komma åt tejpfliken. Håll i WMS-01 med ena handen och dra långsamt och stadigt fliken rakt ned med andra handen. Dra inte tejpen mot dig.

Steg 3. Tejpen kommer att sträckas ut när du drar. Fortsätt att dra tills WMS-01 släpper från väggen.



Support

Vid tekniska frågor vänligen kontakta vår kundservice:
support@plejd.com | +46 (0) 10 203 89 91